



Elevadores Bosch

Atingindo novos patamares



BOSCH

Tecnologia para a vida

Para cada tipo de oficina: Os novos elevadores da Bosch

Elevadores electromecânicos de 2 colunas

- ▶ VLE 2130
- ▶ VLE 2130F
- ▶ VLE 2130E
- ▶ VLE 2130EL
- ▶ VLE 2140EL

Elevadores electrohidráulicos de 2 colunas

- ▶ VLH 2140
- ▶ VLH 2155

Elevadores de 4 colunas

- ▶ VLH 4145
- ▶ VLH 4245
- ▶ VLH 4345

Elevadores de tesoura

- ▶ VLS 3130
- ▶ VLS 3132H
- ▶ VLS 5140
- ▶ VLS 5150



Um novo impulso para as oficinas: Elevadores Bosch



Nas oficinas não existem outros equipamentos tão utilizados como os elevadores. Para verificar a parte de baixo dos veículos, realizar reparações de travões e muito mais. O elevador move o veículo até uma altura ergonómica, permitindo a facilidade e a comodidade das reparações.

Novo! Elevadores electrohidráulicos de 2 colunas.

Hidráulico em vez de mecânico: Com o novo sistema electrohidráulico da Bosch, que consta de elevadores de 2 colunas, dois cilindros hidráulicos, gerando o movimento de curso. Devido à parte mecânica não se movem do lugar e não há desgaste. O que reduz substancialmente os gastos de manutenção.

A gama de elevadores de 2 e 4 colunas, e elevadores de tesoura da Bosch.

Todas as versões de elevadores estão equipadas com a última tecnologia e dotadas de amplas opções de personalização, assegurando um serviço flexível e sem dificuldades.

Para todas as áreas de trabalho na oficina

Os elevadores da Bosch estão preparados para uma ampla variedade de tarefas que possam surgir nas oficinas. Cada modelo tem as suas próprias vantagens: por exemplo, a melhor opção para a medição dos eixos, a elevação de veículos com uma larga distância entre eixos ou, para a utilização portátil em distintas competências dentro da oficina.



Elevadores electromecânicos de 2 colunas:

Para um serviço rápido



VLE 2130 – Transmissão com corrente
VLE 2130F – Transmissão com corrente e base independente

VLE 2130: Economia de espaço, ergonómico

Os elevadores de 2 colunas permitem uma grande poupança de espaço.

A manutenção e as tarefas de serviço realizam-se com a maior rapidez possível. O grande alcance dos braços de suporte e o seu desenho ergonómico, permitem uma elevação dos veículos com independência da distância entre os eixos.

Ideal para uma rápida elevação e descida

O elevadores de 2 colunas, que utilizam uma rápida e comprovada tecnologia mecânica, demonstram o seu potencial com o fuso e as porcas das colunas individuais. Com este desenho, os elevadores da Bosch podem ser utilizados numa vasta variedade de tarefas, tais como, elevar e descer veículos em pouco tempo.



VLE 2130E – Colunas sem conexão

VLE 2130: Vantagens para a oficina

- ▶ Modelo básico com bom preço
- ▶ Tempo de curso somente 45 segundos
- ▶ Desgaste mínimo devido às porcas de apoio em bronze
- ▶ Menor manutenção através da auto lubrificação dos suportes de elevação
- ▶ Comodidade no trabalho por baixo dos veículos devido à altura de trabalho de 2.000 mm
- ▶ Igualmente adequado para carros desportivos baixos: Altura mínima muito baixa: de 85 mm
- ▶ Protecção completa do fuso - ao não sair óleo, o elevador mantém-se limpo
- ▶ Reforço baixo dos braços de suporte, inclui ainda uma tampa de borracha à altura das portas, evitando danificar-se ao abrir as mesmas
- ▶ Facilidade de operação graças aos pulsadores, em vez da utilização de comandos rotatórios



VLE 2130EL – Colunas sem conexão, com funções adicionais

VLE 2130EL: De ligeiros a veículos de transporte ligeiro

Os elevadores de duas colunas da Bosch são adequados para a maioria dos veículos ligeiros e para muitos veículos comerciais e de transporte.

Vantagens para a oficina

- ▶ Sem conexão entre colunas
- ▶ Inclui set de energia de 220 V
- ▶ Duas entradas de ar comprimido (1 por poste)
- ▶ Tempo de curso de somente 45 segundos
- ▶ Comprimento ajustável dos braços de elevação desde 420mm até 800mm para mais variedade de veículos
- ▶ Cobertura total para motores eléctricos, com isolamento de som



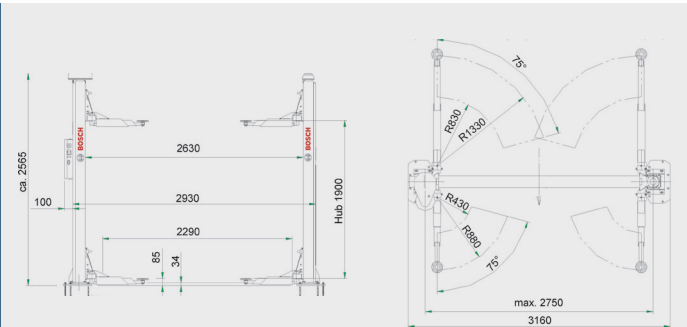
VLE 2140EL – Colunas sem conexão, com funções adicionais

VLE 2140EL: Elevada capacidade de peso para veículos comerciais

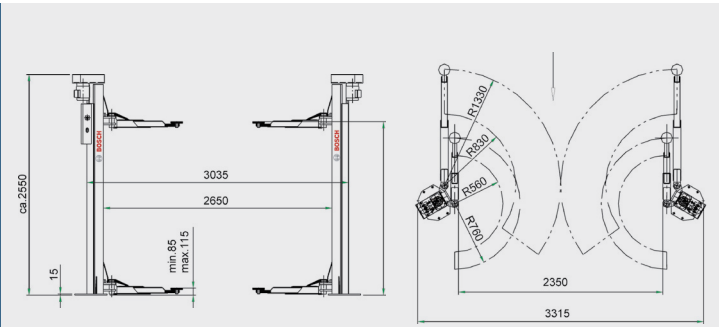
Este elevador de duas colunas universal eleva até 4 toneladas, alargando a área de actuação na oficina.

Vantagens para a oficina

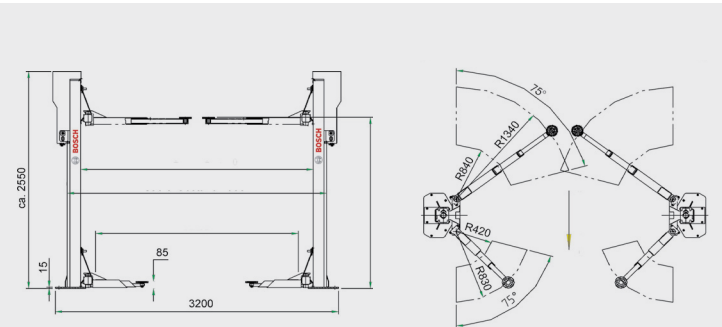
- ▶ 4 peças, braços de elevação simétricos desenhados para uma fácil elevação de veículos comerciais ligeiros e de todo-o-terreno (também para ligeiros)
- ▶ Braços de suporte longos e simétricos de até 1,680 mm para uma elevação de veículos de grande comprimento



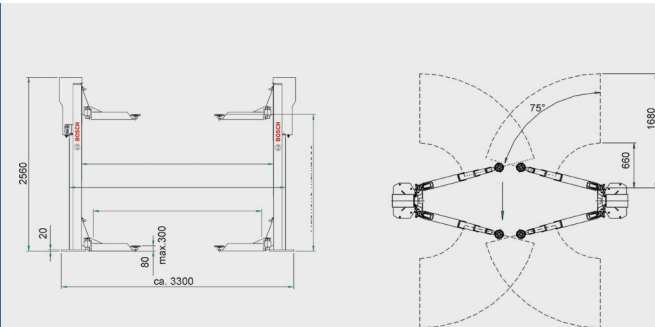
VLE 2130 – Transmissão com corrente
VLE 2130F – Transmissão com corrente e base independente



VLE 2130E – Colunas sem conexão



VLE 2130EL – Colunas sem conexão, com funções adicionais



VLE 2140EL – Colunas sem conexão, com funções adicionais

Elevadores electromecânicos de 2 colunas:

Dados Técnicos

Tipo	VLE 2130/VLE 2130F	VLE 2130E	VLE 2130EL	VLE 2140EL
Referência	1 692 822 301/1 692 822 311	1 692 822 304	1 692 822 307	1 692 822 401
Capacidade de carga	3t	3t	3t	4t
Motor	1 x 3 kW	2 x 2,5 kW	2 x 3 kW	2 x 3 kW
Proteção de sobrecarga do motor	✓	✓	✓	✓
Fuso auto lubrificado	✓	–	✓	✓
Unidade de comando	Pulsadores	Pulsadores	Pulsadores	Pulsadores
Braços de elevação	3 peças, frontal/ 2 peças, parte traseira	2 peças	3-peças, frontal/ 2 peças, parte traseira	4 peças
Material da porca de elevação	Bronze especial	Teflon	Bronze especial	Bronze especial
Guias de elevação	6 rolos	4 Rolos	6 rolos	6 rolos
Altura sem calha de cabos	2565 mm/2615 mm	2550 mm	2550 mm	2560 mm
Largura exterior	3160 mm/3000 mm	3315 mm	3200 mm	3300 mm
Largura interior	2230 mm	2350 mm	2290 mm	2390 mm
Distância entre colunas, traseiras	2630 mm	2650 mm	2630 mm	2730 mm
Braços de elevação longos, frontais	420-830 mm	560-760 mm	420-830 mm	660-1680 mm
Braços de elevação longos, traseiros	770-1350 mm	830-1330 mm	770-1350 mm	660-1680 mm
Altura dos tacos	85 mm/100 mm	85 mm	85 mm	85 mm
Altura variável máxima dos tacos	30 mm	30 mm	30 mm	30 mm
Diâmetro dos tacos	130 mm	130 mm	130 mm	130 mm
Altura máxima de curso	2005 mm	2005 mm	2005 mm	2005 mm
Altura da calha de corrente	34 mm/50 mm	–	–	–
Tempo de curso	45 Seg.	50 Seg.	45 Seg.	45 Seg.
Espessura mínima do betão	140 mm (só F) Qualidade C20/25	210 mm Qualidade C20/25	210 mm Qualidade C20/25	210 mm Qualidade C20/25
Fonte de alimentação	400 V/50Hz 3ph/16 A/T+N	400 V/50Hz 3ph/16 A/T+N	400 V/50Hz 3ph/16 A/T+N	400 V/50Hz 3ph/16 A/T+N
Certificado CE	✓	✓	✓	✓
Peso líquido	600 kg/680 kg	550 kg	650 kg	750 kg
Perfil das colunas	Espessura de 10 mm	Espessura de 10 mm	Espessura de 10 mm	Espessura de 10 mm
Bloqueio automático dos braços de elevação	Automático, via porca de segurança	Automático, via engrenagem	Automático. via porca de segurança	Automático, via porca de segurança

Elevadores electromecânicos de 2 colunas:

Acessórios especiais

Descrição	Referência	VLE 2130	VLE 2130F	VLE 2130E	VLE 2130EL	VLE 2140EL
Óleo para o fuso	1 692 871 003	✓	✓	–	✓	✓
Manguito distanciador kit 35 mm	1 692 872 142	✓	✓	✓	✓	✓
Manguito distanciador kit 90 mm	1 692 872 143	✓	✓	✓	✓	✓
Manguito distanciador kit 180 mm	1 692 872 144	✓	✓	✓	✓	✓
Suporte para manguitos distanciadores	1 692 872 145	✓	✓	✓	✓	✓
Elevação 100 mm, prato giratório	1 692 872 146	✓	✓	–	✓	✓
Kit adicional para todo-o-terreno	1 692 872 147	✓	✓	✓	✓	✓
Kit adicional de recipiente (4 peças)	1 692 872 148	✓	✓	✓	✓	✓
Mecanismo de desbloqueio manual	1 692 872 149	✓	✓	–	✓	✓
Piso de emergência superior com barreira de luz	1 692 872 152	✓	✓	✓	✓	✓
Correias de junção para assegurar a unidade durante a extração	1 692 872 154	✓	✓	✓	✓	✓
Estrutura básica para VLE 2130	1 692 822 069	✓	–	–	–	–
Material de fixação M12	1 692 872 157	–	✓	–	–	–
Material de fixação M16	1 692 872 158	✓	–	✓	✓	✓
Material de fixação M16	1 692 872 159	✓	–	–	–	–
Kit de suportes de fixação para a base	1 692 872 161	–	–	✓	–	–
Kit de suportes de fixação para a base	1 692 872 162	–	–	–	✓	–
Kit de suporte de fixação para a base	1 692 872 163	–	–	–	–	✓



Braços de elevação, frontal/traseiro



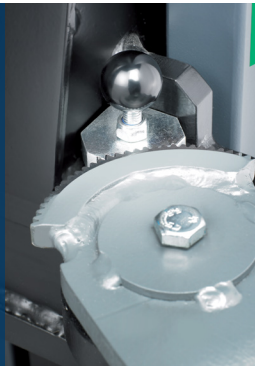
Transmissão por corrente na segun-da coluna



Borracha para protecção da porta



Cobertura do fuso (Tipo de elevador “E”)



Bloqueio automático de braços de elevação (Tipo de elevadores „E“)



Elevando e baixando através de práticos botões (Tipo de elevadores „EL“)



Óleo para lubrificar automa-ticamente (Tipo de elevador „EL“ e „F“)

Elevadores electrohidráulicos de 2 columnas:

Potente, silencioso e sem desgaste



VLH 2140 – Elevador hidráulico de 2 columnas (opcional: fichas de 2 x 230V)

VLH 2140: Desenvolvimento completo com mínima manutenção

As principais vantagens do accionamento electrohidráulico, é a sua longa vida útil, assim como, a necessidade mínima de manutenção e o reduzido consumo de energia. Uma vez que o curso é hidráulico, não existe desgaste das porcas de elevação. Tem uma capacidade de carga de 4 toneladas e uma óptima relação qualidade-preço.

Vantagens para a oficina

- Base livre, 2 columnas elevadoras electrohidráulicas, 4 toneladas
- Pelo facto da unidade de energia hidráulica da Bosch Rexroth estar coberta, permite a diminuição do ruído.
- Desenho optimizado para a elevação de ligeiros. As columnas permitem uma rotação de 45°, garantindo que as portas fiquem abertas, sendo útil para a elevação de veículos com distintas distâncias entre eixos.



- Compatível com ligeiros, carrinhas e pequenos camiões
- Incluído no fornecimento: 4 distanciadores 50 mm e 4 distanciadores 100 mm com suportes para colocar nas columnas
- Interruptor limitador (duas funções):
 1. Desconexão na altura máxima do curso
 2. Protecção do veículo durante a elevação
- Opcional: incremento da altura das columnas de 3,670 mm a 4,650 mm, mais 2 tipos de braços de elevação (normal ou longos)
- Descida sem electricidade: A velocidade ao baixar pode ser ajustada passo a passo, podendo posicionar o veículo à altura exacta
- Dispositivo de segurança (em ambas as columnas)
- Funcionamento sincronizado através de cabos de aço
- Dois cilindros hidráulicos sem manutenção, com componentes hidráulicos de elevada qualidade
- Fabricado na União Europeia
- Ligação através de tubos hidráulico-metálicos, sem tubos flexíveis de alta pressão



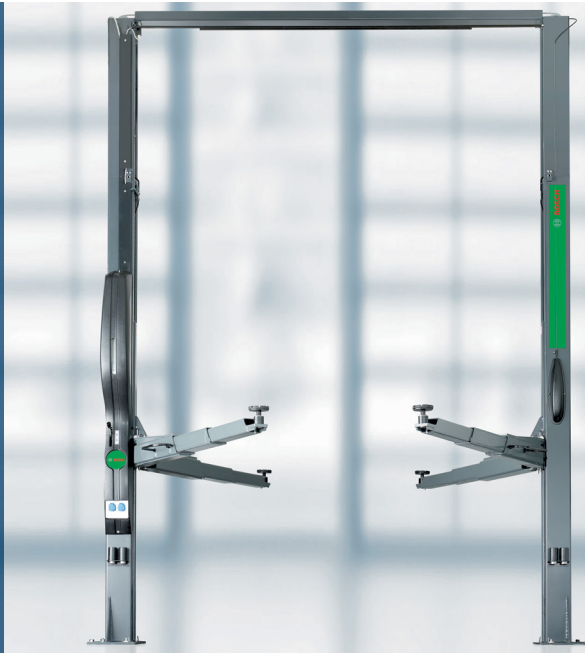
VLH 2155 – Elevador hidráulico de 2 columnas (opcional: fichas de 2 x 230V)

VLH 2155: O especialista para veículos de transporte

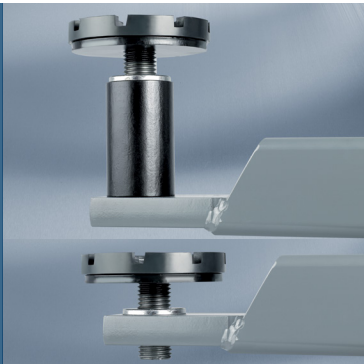
A potência hidráulica desenhada pelos especialistas da Bosch Rexroth pode levantar veículos de até 5.5 toneladas com um ruído mínimo. A sua engenharia permite a elevação de camionetas e pequenos camiões, sendo ainda compatível com a maioria dos veículos ligeiros.

Vantagens para a oficina

- Elevador electrohidráulico de 2 columnas com base livre, 4 toneladas
- O grupo hidráulico coberto da Bosch Rexroth permite a diminuição do ruído
- Desenho optimizado para a elevação de veículos de transporte e ligeiros
- Compatível com a maioria dos veículos ligeiros.
- Incluído no fornecimento: 4 distanciadores de 50 mm e 4 distanciadores de 100 mm, com suporte para colocar nas columnas



- Interruptor automático alto (duas funções):
 1. Desconexão na altura máxima de elevação
 2. Protecção do veículo durante a elevação
- Opcional: Incremento da altura das columnas de 4,000 mm a 4,900 mm, 2 tipos de braços portantes simétricos adicionais (normal ou longo)
- Descida sem electricidade: A velocidade da descida pode ser ajustada passo a passo, podendo posicionar-se à altura exacta
- Dispositivo de segurança (em ambas as columnas)
- Funcionamento sincronizado através de cabos de aço
- Dois cilindros hidráulicos sem manutenção, com componentes hidráulicos de elevada qualidade
- Conexão através de tubos hidráulicos metálicos, sem tubos de alta pressão
- Fabricado na União Europeia



Taco com/sem distanciador



Dispositivo de fecho



Elevar



Descer



Porta protectora



Taco com/sem distanciador (100 mm)



Interruptor com duas funções



Cilindro

Elevadores electrohidráulicos de 2 columnas:

Informação técnica e equipamento

Tipo	VLH 2140	VLH 2155
Condução	Electrohidráulica	Electrohidráulica
Capacidade de carga	4 toneladas	5.5 toneladas
Cabo ponte	✓	✓
Motor	2.2 kW	3.0 kW
Protecção contra sobrecarga do motor	✓	✓
Unidade de comando	Alavanca	Alavanca
Cilindro hidráulico sem manutenção, número	2	2
Controlo sincronizado de operação	Via 2 cabos metálicos	Via 2 cabos metálicos
Bloqueio de segurança	Dispositivo de segurança mecânico em todas as columnas, automático	Dispositivo de segurança mecânico em todas as columnas, automático
Óleo hidráulico***, volume de enchimento	8 l	8 l
Altura total (H _G)	Depende da variante*	Depende da variante **
Altura máxima (H _L)	HG-120 mm	HG-143 mm
Largura total (B _G)	3,035 mm	3,600 mm
Largura da unidade de tracção (B _H)	2,240 mm	2,765 mm
Distância entre columnas, interior (B _L)	2,565 mm	3,000 mm
Altura máxima de curso (H _o)	1,851 mm	1,985 mm
Tempo de curso	32 segundos	36 segundos
Espessura mínima do betão	210 mm Qualidade C20/ 25	230 mm Qualidade C20/ 25
Fonte de alimentação	400 V/ 50 Hz/ 3ph/ 16A/ E+N	400 V/ 50 Hz/ 3ph/ 16A/ E+N
Certificado CE	✓	✓
Peso líquido	638 kg	861 kg
Bloqueio automático dos braços portantes	Automático	Automático

Versões com braços normais telescópicos		
Braços portantes	2-peças	3-peças
Longitude dos braços portantes, frontal min./máx. (L _K)	570-890mm	700-1421 mm
Longitude dos braços portantes, traseiros min./máx. (L _L)	930-1480mm	700-1421 mm
Altura de taco (H _u) mínimo/máximo	100/135 mm	135/169 mm
Diâmetro do prato giratório	120 mm	120 mm

Versões com braços longos telescópicos		
Braços portantes	3-peças	3-peças
Longitude de braços portantes, frontal min./máx. (L _K)	726-1447mm	900-2000 mm
Longitude de braços portantes, traseiros min./máx. (L _L)	726-1447mm	900-2000 mm
Altura do taco (H _u) mínimo/máximo	100/135 mm	156/190 mm
Diâmetro do prato giratório	120 mm	120 mm

*** Tipo ISO 32, não incluído no fornecimento

*Variantes do modelo VLH 2140:	(com braços de apoio normal)	(com braços de apoio longos)
Altura Total (H _G)	Referência	Referência
3670 mm	1 692 821 441	1 692 821 444
4000 mm	1 692 821 411	1 692 821 421
4200 mm	1 692 821 412	1 692 821 422
4400 mm	1 692 821 413	1 692 821 423
4650 mm	1 692 821 414	1 692 821 424

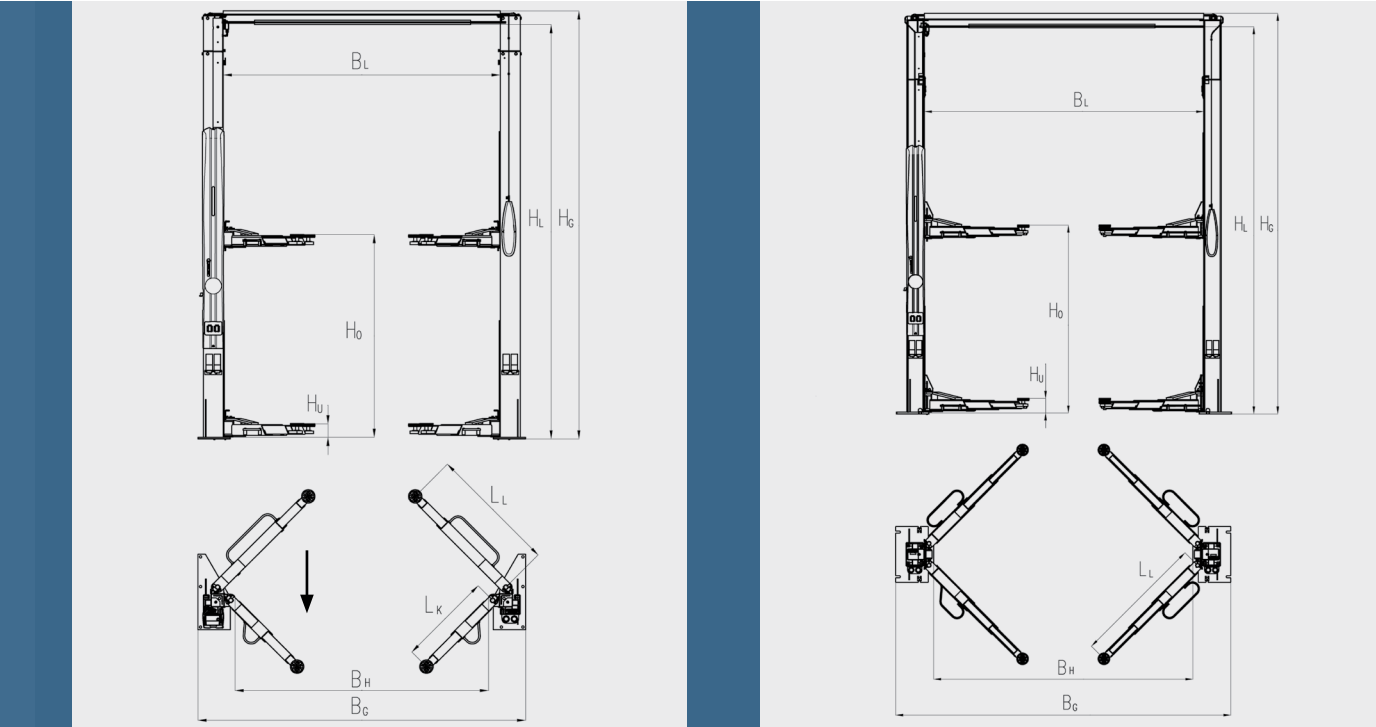
**Variantes do modelo VLH 2155:	(com braços de apoio normal)	(com braços de apoio longos)
Altura Total (H _G)	Referência	Referência
4000 mm	1 692 821 511	1 692 821 521
4300 mm	1 692 821 512	1 692 821 522
4600 mm	1 692 821 513	1 692 821 523
4900 mm	1 692 821 514	1 692 821 524

Elevadores electrohidráulicos de 2 columnas:

Acessórios especiais

Descrição	Referência	VLH 2140 Braços portantes normais	VLH 2140 Braços portantes longos	VLH 2155 Braços portantes normais	VLH 2155 Braços portantes longos
Kit + 300 mm extensão de braços portantes (4 unidades)	1 692 871 402	✓	–	–	–
Kit + 300 mm extensão de braços portantes (4 unidades)	1 692 871 523	–	–	✓	–
Kit de 2 braços longos 930 - 1,480 mm	1 692 871 403	✓	–	–	–
Kit manguitos distanciadores + 150 mm (4 unidades)	1 692 871 497	✓	✓	✓	✓
Kit manguitos distanciadores + 250 mm (4 unidades)	1 692 871 498	✓	✓	✓	✓
Kit de pratos de alojamento com alojamento (4 unidades)	1 692 871 526	✓	✓	✓	✓
Caixa com fichas de 2x 230 V	1 692 871 527	✓	✓	✓	✓
Óleo hidráulico (5 litros)	1 692 872 372	✓	✓	✓	✓
Material de fixação M16	1 692 872 158	✓	✓	✓	✓
Correia de segurança em caso de desmontagem de grupos do veículo	1 692 872 154	✓	✓	✓	✓

Grupos (completos) para mudança de altura	VLH 2140	VLH 2155
Kit, Extensão de columnas (Altura 3670 mm)	1 692 821 451	–
Kit, Extensão de columnas (Altura 4000 mm)	1 692 821 452	1 692 821 551
Kit, Extensão de columnas (Altura 4200 mm)	1 692 821 453	–
Kit, Extensão de columnas (Altura 4300 mm)	–	1 692 821 552
Kit, Extensão de columnas (Altura 4400 mm)	1 692 821 454	–
Kit, Extensão de columnas (Altura 4600 mm)	–	1 692 821 553
Kit, Extensão de columnas (Altura 4650 mm)	1 692 821 455	–
Kit, Extensão de columnas (Altura 4900 mm)	–	1 692 821 554



VLH 2140 – com condução hidráulica
(Consulte as dimensões exactas na pág. 10)

VLH 2155 – com condução hidráulica
(Consulte as dimensões exactas na pág. 1)

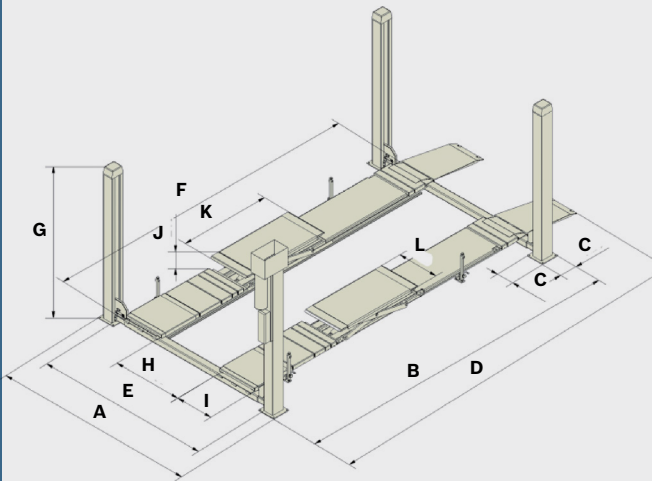
Elevadores de 4 colunas:

Óptimo para o alinhamento de direcção

A mais elevada qualidade e uma longa vida útil, baixos requisitos de manutenção, uma utilização simples e segura, assim como, outras opções de uso: recepção de veículos, inspecção, reparação e alinhamento de rodas, etc. A gama da Bosch com elevadores de 4 colunas é a primeira opção para a reparação de veículos ligeiros, comerciais de transporte e ligeiros.

Referência:	
VLH 4145	1 692 841 411
VLH 4145L	1 692 841 441
VLH 4245	1 692 841 451
VLH 4245L	1 692 841 461
VLH 4245A	1 692 841 471
VLH 4245LA	1 692 841 481
VLH 4345	1 692 841 511
VLH 4345L	1 692 841 521
VLH 4345A	1 692 841 531
VLH 4345LA	1 692 841 501

Dimensões das 4 colunas elevadoras



Perfeito para reparações, alinhamento de rodas e inspecção

VLH 4145 e VLH 4245: Máxima adaptabilidade

- ▶ Elevador secundário integrado, com capacidade de carga de 2.5 toneladas: possui quadros elevadores ajustáveis, adaptáveis a diferentes distâncias entre eixos
- ▶ Completo equipamento para o alinhamento de eixos (VLH 4245A, VLH 4245LA), com alojamento para o prato giratório* (dianteiro), e com placas longas deslizantes bloqueáveis (traseiras)
- ▶ Dimensão externa reduzida para o comprimento da plataforma (4.4 m/VLH 4145): adequado para cada oficina, inclusive quando o espaço é limitado
- ▶ Largura média da plataforma 4.81 m/(VLH 4245): o melhor compromisso entre as dimensões externas e a largura da plataforma

VLH 4345: Alto rendimento para veículos ligeiros e comerciais

- ▶ Comprimento da plataforma 5.07 m/ (VLH 4345): Também para veículos longos, sobre-elevação
- ▶ Elevadores secundários integrados com uma capacidade de carga de 3.5 toneladas. Ainda incorpora as extensões (dianteira e traseira)
- ▶ Equipamento completo para a medida dos eixos (VLH 4245A, VLH 4245LA) com alojamento para o prato giratório* (dianteiro) e placas longas deslizantes bloqueáveis (traseiras)
- ▶ A mesa giratória pode ser colocada em qualquer área frontal da plataforma

*Prato giratório não incluído no fornecimento

Dimensões em mm:

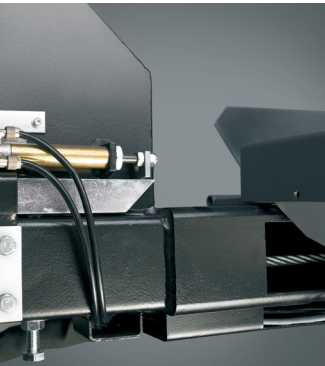
Tipos de elevadores:	A	B	C	D	E	F	G	H	I	J	K	L
VLH 4145	3220	4570	280	5560	2780	4440	2300	980 1190	500			
VLH 4145L	3220	4570	280	5560	2780	4440	2300	980 1190	500	450	1400 1900	620
VLH 4245 VLH 4245A	3220	4940	280	5930	2780	4810	2300	980 1190	500			
VLH 4245L VLH 4245LA	3220	4960	280	5930	2780	4810	2300	980 1190	500	450	1400 1900	620
VLH 4345 VLH 4345A	3220	5200	280	6190	2780	5070	2300	850 1070	630			
VLH 4345L VLH 4345LA	3220	5200	280	6190	2780	5070	2300	850 1070	630	450	1400 1900	665

VLH 4345LA – com sobre-elevador integrado para a liberação de rodas no alinhamento da direcção.

Elevadores de 4 colunas:

Informação técnica

Tipo	VLH 4145	VLH 4245	VLH 4345
Capacidade de carga	4,5t	4,5t	4,5t
Altura mínima	135 mm	135 mm	135 mm
		185 mm (A + LA Modelos)	185 mm (A + LA Modelos)
Altura máxima	1850 mm	1850 mm	1850 mm
Comprimento da plataforma	4400 mm	4810 mm	5070 mm
Largura da plataforma	500 mm	500 mm	630 mm
Máxima largura de eixo permitida	2780 mm	2780 mm	2780 mm
Tempo de elevação	35 Seg.	35 Seg.	35 Seg.
Dimensões	5570 x 3220 x 2510 mm	5930 x 3220 x 2510 mm	6190 x 3220 x 2510 mm
Fornecimento de energia e de potência	400 V/3 ph/50 Hz/ T+N/16 A	400 V/3 ph/50 Hz/ T+N/16 A	400 V/3 ph/50 Hz/ T+N/16 A
Motor	3,0 kW	3,0 kW	3,0 kW
Pressão máxima do óleo	190 bar	190 bar	190 bar
Ar comprimido	ca. 8 bar	ca. 8 bar	ca. 8 bar
Espessura mínima do betão	150 mm Qualidade C20/25	150 mm Qualidade C20/25	150 mm Qualidade C20/25
Elevador auxiliar (versões"L")			
Capacidade de carga	2,5 t	2,5 t	3,5 t
Altura máxima	450 mm	450 mm	450 mm
Longitude da mesa	1400/1900 mm	1400/1900 mm	1400/1900 mm
Tempo de curso	15 Seg.	15 Seg.	15 Seg.
Equipamento para alinhamento de rodas (Versões"A")			
Abertura para prato giratório, frontal	✓	✓	✓
Placa deslizante, traseira	✓	✓	✓
Peso líquido	1000 kg	1200 kg	1400 kg
Versões “L”	1200 kg	1400 kg	1600 kg
Versões “A”		1600 kg	1800 kg
Versões “LA”		1800 kg	2000 kg
Certificado CE	✓	✓	✓



Sistema pneumático de desbloqueio



Módulo silencioso



Peça de enchimento e cobertura para prato giratório – Standard com “Elevadores-A”

Elevadores de 4 colunas:

Acessórios especiais

Descrição	Referência	VLH 4145	VLH 4145L	VLH 4245 VLH 4245A	VLH 4245L VLH 4245LA	VLH 4345 VLH 4345A	VLH 4345L VLH 4345LA
Rampa de subida com protecção antideslizante (2 peças) - ao nível do solo	1 692 872 350	✓	✓	✓	✓	✓	✓
Rampa de subida (4 peças) - ao nível do solo	1 692 872 351	✓	✓	✓ ²	✓ ³	✓ ¹	✓ ⁴
Rampa de subida (4 peças) - ao nível do solo solo	1 692 872 352	–	–	✓ ⁵	✓ ⁶	✓ ⁷	✓ ⁸
Rampa de subida/descida alargada (2 peças)	1 692 872 353	✓	✓	✓	✓	✓	✓
Trave para veículo todo-o-terreno	1 692 872 355	–	✓	–	✓	–	✓
Kit de iluminação protegida (4 peças)	1 692 872 356	✓	–	✓	✓	✓	✓
Kit de iluminação protegida (4 peças)	1 692 872 357	–	✓	–	–	–	–
Topos de plástico 250x150x20	1 692 872 361	–	✓	–	✓	–	✓
Topos de plástico 250x150x60	1 692 872 362	–	✓	–	✓	–	✓
Topos de plástico 250x150x90	1 692 872 363	–	✓	–	✓	–	✓
Unidade de manutenção completa (0-10 bar)	1 692 872 365	✓	✓	✓	✓	✓	✓
Unidade de manutenção completa (0-12 bar)	1 692 872 366	✓	✓	✓	✓	✓	✓
Unidade de manutenção completa (0-16 bar)	1 692 872 367	✓	✓	✓	✓	✓	✓
Material de fixação	1 692 872 370	✓	✓	✓	✓	✓	✓
Bio gasolina (5 litros)	1 692 872 372	✓	✓	✓	✓	✓	✓
Kit de alinhamento de rodas, completo (Modificação)	1 692 872 373	–	–	–	–	✓ ¹	–
Kit de alinhamento de rodas, completo (Modificação)	1 692 872 374	–	✓	–	–	–	–
Kit de alinhamento de rodas, completo (Modificação)	1 692 872 375	–	–	✓ ²	–	–	–
Kit de alinhamento de rodas, completo (Modificação)	1 692 872 376	–	–	–	✓ ³	–	–
Peças de enchimento para plataforma (indicar tipo de elevador)	1 692 872 377	–	✓	–	✓ ³	–	✓ ⁴
Material de fixação	1 692 872 378	✓	✓	✓	✓	✓	✓
Suporte para chassis	1 692 872 383	–	✓	–	✓	–	✓
Elevador auxiliar 2.0 toneladas	1 692 872 384	✓	✓	✓	✓	✓	✓
Elevador auxiliar 2.6 toneladas	1 692 872 385	✓	✓	✓	✓	✓	✓
Tubo flexível em espiral	1 692 872 364	✓	✓	✓	✓	✓	✓
Adaptador para FWA 4630	1 692 872 249	–	–	✓ ⁵	✓ ⁶	✓ ⁷	✓ ⁸

¹ só VLH 4345

² só VLH 4245

³ só VLH 4245L

⁴ só VLH 4345L

⁵ só VLH 4245A

⁶ só VLH 4245LA

⁷ só VLH 4345A

⁸ só VLH 4345LA

Elevadores de tesouras:

Detalhes técnicos

Referência				
Versão básica	VLS 3130	VLS 3132H	VLS 5140	VLS 5150
Sobre o solo	1 692 852 301	1 692 852 321	1 692 852 401	
Embutido			1 692 851 401	1 692 851 501
Com elevador secundário integrado „L“			VLS 5140L	VLS 5150L
Sobre o solo			1 692 852 407	
Embutido			1 692 851 407	1 692 851 507
Equipado com alinhador de rodas „A“			VLS 5140A	VLS 5150A
Sobre o solo			1 692 852 411	
Embutido			1 692 851 411	1 692 851 511
Com „L“ e „A“			VLS 5140LA	VLS 5150LA
Sobre o solo			1 692 852 417	
Embutido			1 692 851 417	1 692 851 517
Informação técnica				
Tipo	Elevador de curso curto	Elevador de rodas livres	Elevador com plataforma	Elevador com plataforma
Tipo de motor	Electrohidráulico	Electrohidráulico	Electrohidráulico	Electrohidráulico
Capacidade de carga	3t	3,2t	4t	5t
Motor	1,1 kW	3,0 kW	5,5 kW	5,5 kW
Altura de elevador	930 mm	1945 mm	1870 mm	2150 mm
Longitude de rail	1400-1932 mm	1470-1990 mm	4800 mm	5200 mm
Largura de rail	450 mm	580 mm	705 mm	710 mm
Tempo de curso	30 Seg.	45 Seg.	35 Seg.	40 Seg.
Móvel/estático	M/E	E	E	E
Altura mínima	100 mm	105 mm	160/210 mm	350/420 mm
Segurança de sincronização hidráulica	–	✓	✓	✓
Cilindro duplo em cada tesoura	✓	✓	–	–
Suportes de elastómero em cada equipamento	✓	✓	„L“ e „LA“	„L“ e „LA“
Capacidade de carga de curso secundária	–	–	3,5 t	3,5 t
Altura de curso secundária	–	–	450 mm	400 mm
Comprimento da plataforma secundária	–	–	1400 mm	1450 mm
Largura da plataforma secundária	–	–	705 mm	510 mm
Pressão do óleo	330 bar	240 bar	330 bar	240 bar
Espessura mínima do betão	210 mm	Qualidade C20/25210 mm	Qualidade C20/25210 mm	Qualidade C20/25210mmQualidadeC20/25
	400 V/3 PH/50 Hz/	400 V/3 PH/50 Hz/	400V/3 PH/50 Hz/	400V/3 PH/50 Hz/
Alimentação de corrente	16 A/T+N	16 A/T+N	20 A/T+N	20 A/T+N
Aprovisionamento do ar comprimido	–	–	8 bar	8 bar
Volume de óleo	10l	10l	15l	15l
Certificado CE	✓	✓	✓	✓
Peso líquido	450 kg	800 kg	1 500-2 200 kg	1 500-2 200 kg

Elevadores de tesouras:

Acessórios especiais

Descrição	Referência	VLS 3130	VLS 3132H	VLS 5140	VLS 5150
Kit móvel	1 692 871 301	✓	–	–	–
Extensão de mangueira por metro	1 692 871 012	✓	✓	–	–
Material de fixação	1 692 871 013	✓	✓	–	–
Óleo orgânico (5 litros)	1 692 872 372	✓	✓	✓	✓
Estrutura para instalação e montagem	1 692 871 014	–	✓	–	–
Kit de iluminação protegida (4 peças)	1 692 871 050	–	–	✓	–
Interruptor de iluminação protegido	1 692 871 051	–	–	✓	–
Kit de iluminação	1 692 871 052	–	–	–	✓
Tacos de apoio 250 x 150 x 20	1 692 872 361	✓	✓	✓	✓
Tacos de apoio 250 x 150 x 60	1 692 872 362	✓	✓	✓	✓
Tacos de apoio 250 x 150 x 90	1 692 872 363	✓	✓	✓	✓
Unidade de manutenção (0-10 bar)	1 692 872 365	–	–	✓	✓
Unidade de manutenção (0-12 bar)	1 692 872 366	–	–	✓	✓
Unidade de manutenção (0-16 bar)	1 692 872 367	–	–	✓	✓
Material de fixação	1 692 871 063	–	–	✓	–
Material de fixação	1 692 871 054	–	–	–	✓
Kit de medida de eixos completo (reequipamento)	1 692 871 055	–	–	✓	–
Kit de medida de eixos completo para VLS 5150 (reequipamento)	1 692 871 057	–	–	–	✓
Kit de medida de eixos completo para VLS 5150L (reequipamento)	1 692 871 058	–	–	–	✓
Equipamento de nivelção	1 692 871 059	–	–	–	✓
Kit para a comprovação de articulação	1 692 872 378	–	–	✓	–
Kit para a comprovação de articulação altura de 80 mm com calço	1 692 871 060	–	–	–	✓
Amortecimento da posição final	1 692 871 062	–	–	–	✓
Suporte para chassis	1 692 872 383	–	–	✓	✓
Trave para todo- o-terreno	1 692 872 355	–	–	✓	✓
Elevador auxiliar 2.0 toneladas	1 692 872 384	–	–	✓	✓
Elevador auxiliar 2.6 toneladas	1 692 872 385	–	–	✓	✓
Adaptador para FWA 4630	1 692 872 250	–	–	✓	✓
Acessórios para a instalação sobre o solo de VLS 5150					
Rampa de acesso (2 peças), Comprimento 1500mm	1 692 871 064	–	–	–	✓
Tubo de cobertura	1 692 871 065	–	–	–	✓
Chapa de cobertura de cabos desde o grupo até elevador, Longitude 1000 mm	1 692 871 066	–	–	–	✓



2-Cilindros

Sensor

Kit móvel

Bosch: o parceiro imprescindível na sua oficina

Durante mais de 125 anos, as inovações da Bosch têm mantido os veículos em movimento, transportando pessoas de um local para outro, da forma mais segura e confortável. A Bosch oferece o "Know-how" e as soluções para todos os problemas que surgem diariamente na oficina. Graças aos nossos especialistas e à sua experiência, a sua oficina poderá obter rapidamente, resultados fiáveis no diagnóstico e na reparação de veículos.

A Bosch Automotive Aftermarket oferece uma combinação de soluções únicas em todo o mundo:

- ▶ Diagnóstico eficaz
- ▶ Equipamento inovador para a oficina
- ▶ A maior oferta de peças de reposição do mundo - incluindo peças novas e de substituição
- ▶ Conceitos oficinais para cada necessidade
- ▶ Ampla oferta de cursos de formação
- ▶ Apoio a vendas e marketing
- ▶ Hotline competente
- ▶ E muito mais serviços para garantir o seu êxito

Consulte o seu Distribuidor Bosch:

Robert Bosch, S.A. Automotive Aftermarket

AA/SEI-CMS2 – Marketing Iberia
Av. Infante D. Henrique, Lt. 2E - 3E
1800-220 Lisboa

www.bosch-automotive-pt.com



Mais informações sobre os nossos equipamentos de diagnóstico em:
www.bosch-automotive-pt.com



O mundo da Bosch

- ▶ Diagnóstico
- ▶ Sistemas de diesel
- ▶ Sistemas de gasolina
- ▶ Sistemas de travões
- ▶ Velas
- ▶ Sistemas de energia
- ▶ Baterias
- ▶ Filtros
- ▶ Sistemas de limpa vidros
- ▶ Iluminação
- ▶ Electrónica de conforto
- ▶ Banco de dados de conhecimentos
- ▶ Formação de serviço
- ▶ Conceitos de oficina

Reservado o direito de realizar alterações de natureza técnica

1987EP032850



BOSCH
Tecnologia para a vida